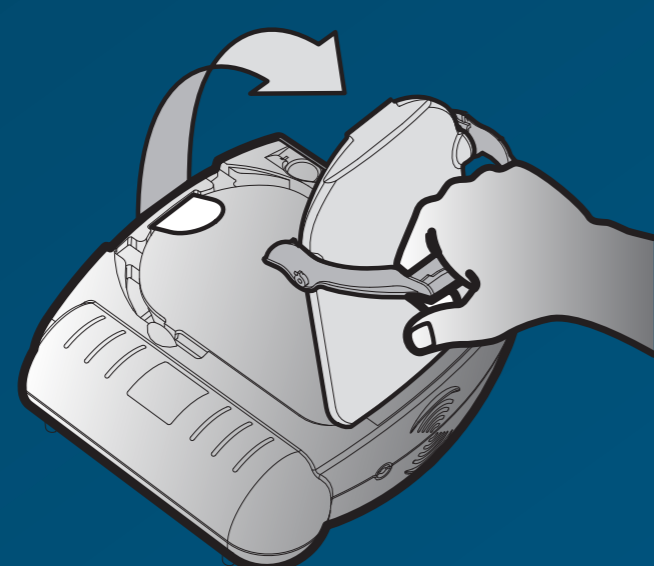


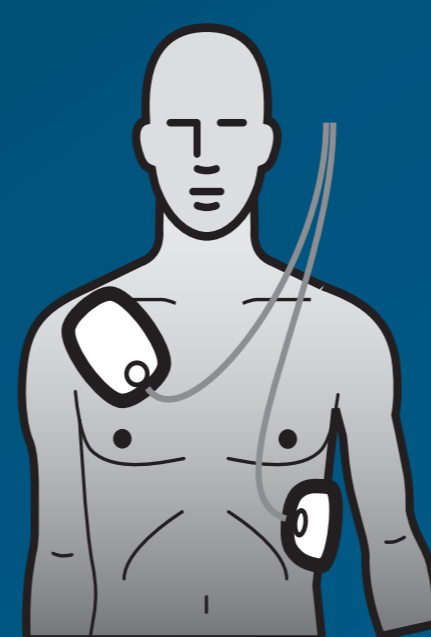
Comment utiliser un DAE⁽¹⁾ ?

Vérifier les signes d'arrêt cardiaque soudain : perte de conscience
 la victime ne respire plus

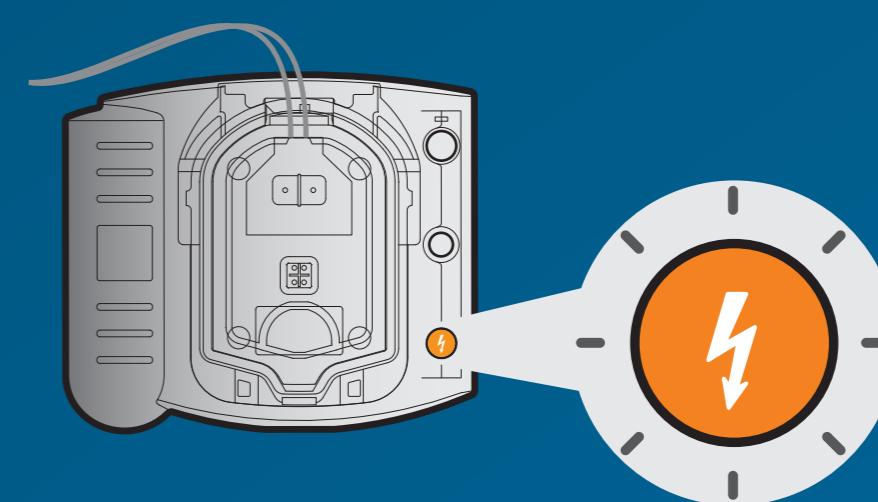
1 Tirez



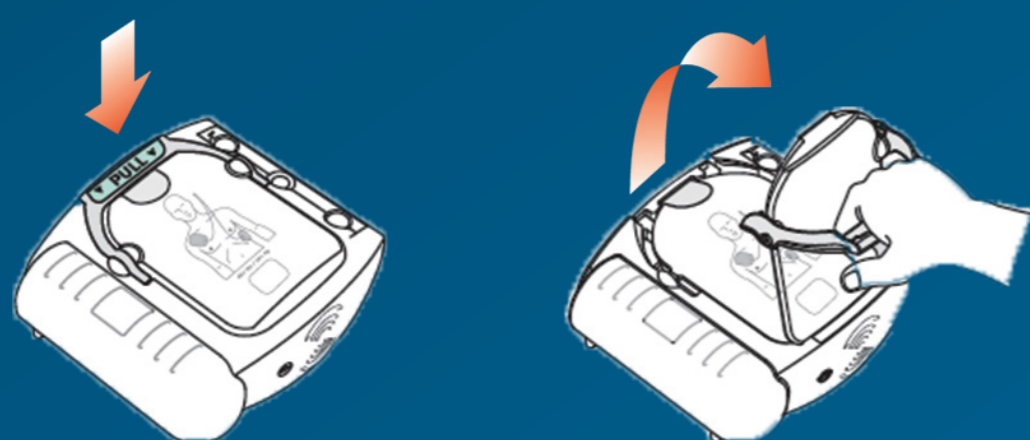
2 Placez



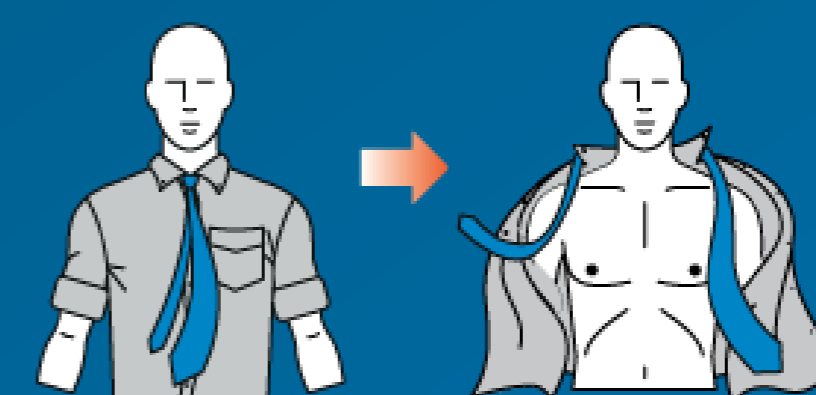
3 Appuyez



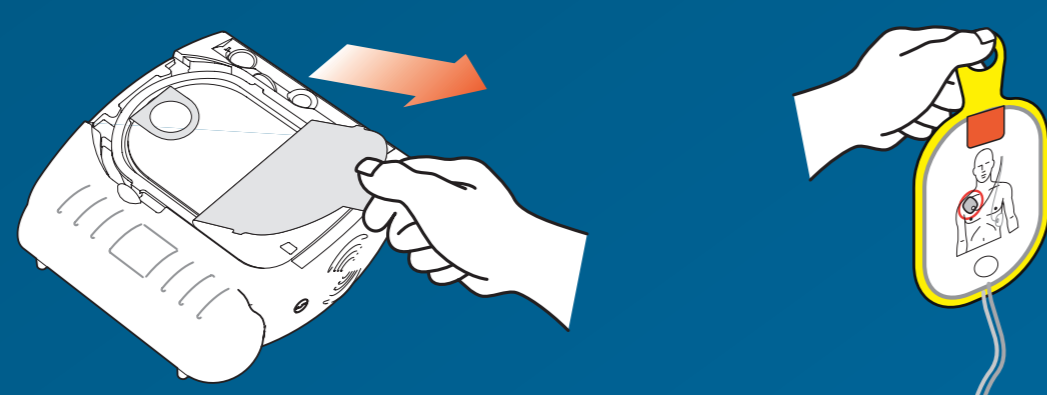
1 Tirez la poignée.



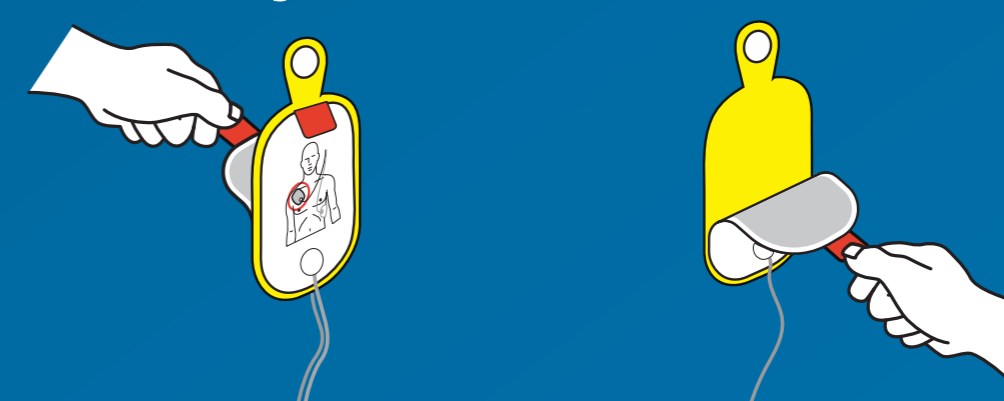
2 Mettez à nu le thorax de la victime. Nettoyez et séchez la peau, si besoin.



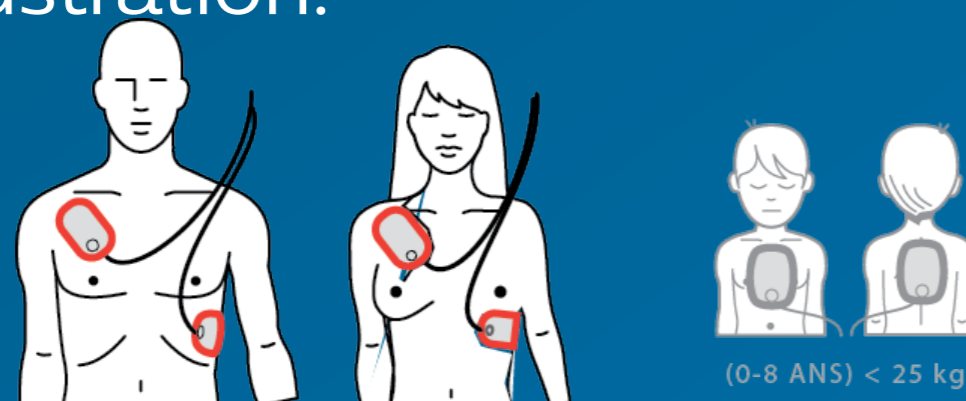
3 Décollez la pellicule adhésive et sortez les électrodes de la cartouche.



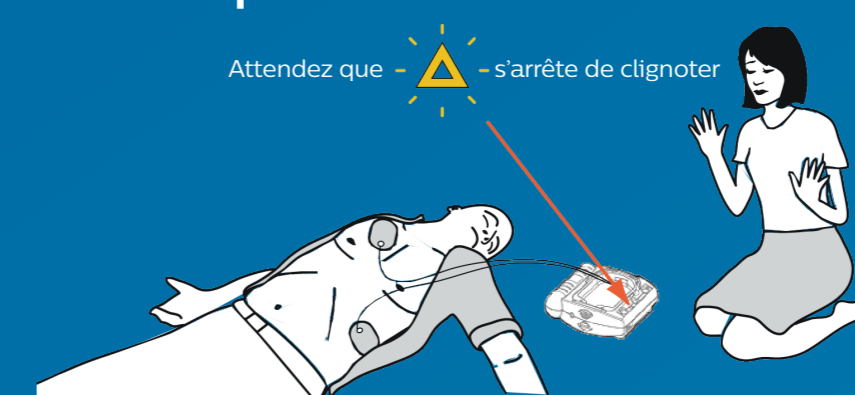
4 Décollez chaque électrode du revêtement jaune.



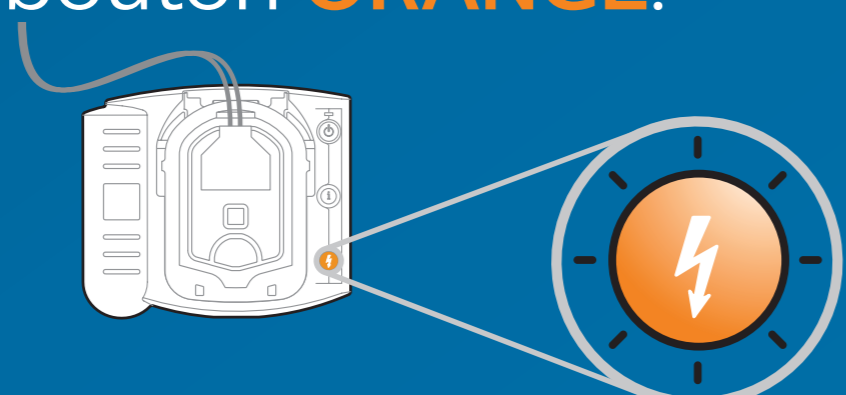
5 Placez les électrodes conformément à l'illustration.



6 Analyse ECG en cours. Ne touchez pas la victime !



7 Pour délivrer un choc : appuyez sur le bouton **ORANGE**.



8 Pour l'aide au massage cardiaque : appuyez sur le bouton **BLEU**.

